

Name: _____ Klasse: _____ Datum: _____

Grammatik: Test

So testest du deine Stärken und Schwächen in den Bereichen Grammatik und Zeichensetzung:

- Bearbeite die **Testaufgaben**.
- Vergleiche deine Ergebnisse mit den **Lösungen**.
- Schreibe pro Aufgabe deine **Punkte** auf und zähle sie anschließend zusammen.

Wortbildung und Wortbedeutung

- 1** Finde zu jedem Wort eine Ableitung und eine Zusammensetzung.

Schreibe die verwandten Wörter aus dem Wortspeicher in die richtige Spalte.

automatisch • bärenstark • das Spielzeug
der Kaffeeautomat • der Spieler • stärken

	Ableitung	Zusammensetzung
der Automat		
stark		
spielen		

Punkte: _____

- 2** Finde zu jeder Wortreihe den passenden Oberbegriff aus dem Wortspeicher.

Achtung: Du darfst nur vier Wörter aus dem Wortspeicher verwenden.

Wasser • braun • Vanilleeis • Farben • Fische • sich fortbewegen
Milcherzeugnisse • schwimmen

Wortreihe	Oberbegriff
laufen, humpeln, spazieren, schlendern	
Käse, Joghurt, Quark, Sahne, Butter	
rot, grün, blau, gelb, weiß, orange	
Hecht, Lachs, Karpfen, Hering, Forelle	

Punkte: _____

- 3 Finde zu jedem Wort ein Wort mit der gleichen oder einer ähnlichen Bedeutung und ein Wort mit gegensätzlicher Bedeutung. Schreibe die Wörter in die Tabelle.

hässlich • hübsch • schwach • Lärm • Stille • kräftig

	Wort mit gleicher oder ähnlicher Bedeutung	Wort mit gegensätzlicher Bedeutung
stark		
Ruhe		
schön		

Punkte: _____

Zähle deine Punkte aus den Aufgaben 1–3 zusammen.

Gesamtpunktzahl: _____

Wortarten

- 4 Kreuze an, zu welcher Wortart jedes Wort gehört.

	Verb	Adjektiv	Nomen	Artikel	Pronomen	Präposition
der						
klein						
ich						
Haus						
durch						
kochen						

Punkte: _____

- 5 Wie ändern sich die Endungen, wenn eine Präposition vor den Wortgruppen steht? Trage die passenden Endungen in die Lücken ein.

Wortgruppe ohne Präposition	Wortgruppe mit Präposition
der große Bruder	ohne d _____ groß _____ Bruder
mein kleiner Hund	mit mein _____ klein _____ Hund
das schlechte Wetter	wegen d _____ schlecht _____ Wetter _____

Punkte: _____

Zähle deine Punkte aus den Aufgaben 4–5 zusammen.

Gesamtpunktzahl: _____

Verben

6 Ergänze die Tabelle mit den richtigen Verbformen.

Infinitiv (Grundform)	Präsens (Gegenwart)	Präteritum (Vergangenheit)	Perfekt (Vergangenheit)
tanzen	er _____	er _____	er _____
_____	wir _____	wir aßen	wir _____
_____	sie liest	sie _____	sie _____
_____	ich _____	ich _____	ich bin gegangen

Punkte: _____

7 Ergänze die Sätze aus einer Zeitungsmeldung durch Verben im Passiv (Leideform). Setze die Passivformen der angegebenen Verben ein. Achte auf die Zeitangaben.

Beispiel: Die Festspiele werden heute eröffnet.

Diebstahl im Museum

schicken: Dem Museum _____ letztes Jahr ein wertvolles Bild
_____.

stehlen: Das Bild _____ gestern _____.

suchen: Die Diebe _____ jetzt von der Polizei _____.

Punkte: _____

8 Schreibe die Verben im angegebenen Modus (Aussageweise) in die Sätze.

spielen: Anna _____ gern Fußball. **Wirklichkeitsform (Indikativ)**

sein: _____ bitte leise! **Befehlsform (Imperativ)**

spielen: Paul sagt, er _____ gern Handball. **Möglichkeitsform (Konjunktiv I)**

sein: Wenn Tim unser Torwart _____, könnten wir gewinnen. **Wunschform (Konjunktiv II)**

Punkte: _____

Zähle deine Punkte aus den Aufgaben 6–8 zusammen.

Gesamtpunktzahl: _____



Nomen und Adjektive an Nachsilben erkennen

Nachsilben (Suffixe) zeigen häufig die Groß- bzw. Kleinschreibung an.

Mit Nachsilben kann man aus anderen Wörtern **Nomen** ableiten.

Wörter mit den Nachsilben **-heit, -keit, -nis, -schaft** und **-ung** sind Nomen.

Nomen musst du großschreiben.

Beispiele: überlegen > die **Überlegung**, gesund > die **Gesundheit**

Man kann auch aus Nomen **Adjektive** ableiten.

Wörter mit den Endungen **-ig, -lich, -isch, -los, -sam, -bar, -haft** sind Adjektive.

Adjektive musst du kleinschreiben.

Beispiele: die Freude > **freudig**, die Gesundheit > **gesundheitlich**

- 1** Bilde mithilfe von Nachsilben Nomen. Unterstreiche die Nachsilben. Manchmal gibt es mehrere Möglichkeiten.

eigen	<u>die Eigenschaft</u>	schön	_____
(sich) ereignen	_____	einsam	_____
öffentlich	_____	selten	_____
entdecken	_____	wahrnehmen	_____

- 2** Bilde mithilfe von Nachsilben Adjektive. Unterstreiche die Nachsilben. Auch hier gibt es manchmal mehrere Möglichkeiten.

der Kitsch	<u>kitschig</u>	der Riese	_____
das Entsetzen	_____	die Furcht	_____
die Trauer	_____	die Energie	_____
das Metall	_____	der Schreck	_____

- 3** Bilde Adjektive auf -isch. Achte darauf, die abgeleiteten Adjektive kleinzuschreiben.

die Melodie	<u>melodisch</u>	Europa	_____
China	_____	Italien	_____
die Hygiene	_____	Thüringen	_____
das Chaos	_____	Asien	_____



Adjektive kleinschreiben: typische Nachsilben

Adjektive beschreiben Personen, Tiere und Sachen genauer.
 Wörter mit den Nachsilben (Suffixen) **-ig, -lich, -isch, -los, -sam, -bar, -haft** sind Adjektive. Adjektive musst du kleinschreiben.
*Beispiele: eine **eilige** Nachricht, das **heimliche** Gespräch, die **mangelhafte** Leistung*

1 Schreibe Adjektive zu den folgenden Nomen und Verben auf. Ordne sie in die entsprechenden Spalten ein. Achtung: Oft gibt es nicht nur eine Möglichkeit.

Eifer • England • essen • fassen • Form • Furcht • Gewalt • heilen • Himmel • Leid
 lesen • Neid • (sich) regen • Schreck • trinken • Tugend • zaubern • Zeit

-ig	-lich	-isch	-los
<i>eifrig</i>			

-sam	-bar	-haft

2 Ergänze die Tabelle mit eigenen Beispielen.

© 2010 Cornelsen Verlag, Berlin. Alle Rechte vorbehalten.



Umwandeln 1



Info

Dezimalbrüche können in gemeine Brüche umgewandelt werden:

$0,3 = \frac{3}{10}$ → Eine Stelle nach dem Komma, eine Null im Nenner.

$0,03 = \frac{3}{100}$ → Zwei Stellen nach dem Komma, zwei Nullen im Nenner.

$0,003 = \frac{3}{1000}$ → Drei Stellen nach dem Komma, drei Nullen im Nenner.

Merke: Jede Nachkommastelle bedeutet eine Null im Nenner.
Betrachte jede Nachkommastelle einzeln.

Beispiel: $0,346 = \frac{3}{10} + \frac{4}{100} + \frac{6}{1000}$

▶ Wandle in gewöhnliche Brüche um.

a) $0,1 =$ _____

b) $0,09 =$ _____

c) $0,0003 =$ _____

d) $0,007 =$ _____

e) $0,20 =$ _____

▶ Wandle in gewöhnliche Brüche um.

a) $0,123 =$ _____ $= \frac{123}{1000}$

b) $0,8975 =$ _____ $= \frac{8975}{10000}$

c) $0,89 =$ _____ $=$ _____

d) $0,569 =$ _____ $=$ _____

e) $0,7501 =$ _____ $=$ _____

▶ Schreibe die Dezimalbrüche wie in Aufgabe ▶.

Erinnere dich:

$1 = \frac{1}{1}$

$2 = \frac{2}{1}$

$3 = \frac{3}{1}$

$4 = \frac{4}{1}$

...

a) $1,256 =$ _____ $= \frac{1256}{1000}$

b) $5,602 =$ _____ $= \frac{5602}{1000}$

c) $8,5693 =$ _____ $=$ _____

d) $7,52 =$ _____ $=$ _____

e) $3,125 =$ _____ $=$ _____



Umwandeln 2

1 Schreibe als Bruch und Dezimalbruch.

a) 8 Zehntel = $\frac{8}{10} = 0,8$

b) 1 235 Zehntausendstel = _____

c) 256 Tausendstel = _____

d) 21 Hundertstel = _____

2 Schreibe als Dezimalbruch.

a) $\frac{5}{10} =$ _____

b) $\frac{3}{100} =$ _____

c) $\frac{60}{100} =$ _____

d) $\frac{7}{1000} =$ _____

e) $\frac{400}{1000} =$ _____

3 Kürze die Brüche. Schreibe dann als Dezimalbruch.

a) $\frac{9}{30} =$ _____

b) $\frac{8}{400} =$ _____

c) $\frac{36}{9000} =$ _____

d) $\frac{4}{20} =$ _____

e) $\frac{3}{300} =$ _____

4 Rechne aus. Wandle das Ergebnis jeweils in dezimale Schreibweise um.

a) $\frac{5}{10} + \frac{5}{100} + \frac{5}{1000}$

b) $\frac{3}{10} + \frac{7}{100} + \frac{8}{1000} + \frac{7}{10000}$

c) $\frac{5}{1} + \frac{6}{10} + \frac{8}{100} + \frac{9}{1000}$

d) $\frac{8}{10} + \frac{5}{100} + \frac{6}{10000}$

5 Berichtige die Fehler.

a) $0,03 = \frac{3}{10}$

b) $0,0123 = \frac{123}{1000}$

c) $0,70 = \frac{7}{100}$

d) $7,12 = 7 \frac{12}{100}$

e) $\frac{12}{100} = 1,2$

f) $\frac{235}{10} = 2,35$



Ganze Zahlen

Zur Kontrolle: Kreuze jeweils den Buchstaben unter dem richtigen Ergebnis an.

1 $2\,653 + 114 + 169$

2926 2936 3826 3926

A B C D

9 $-28 + 52$

80 24 -24 -80

A B C D

2 $8\,951 - 251 - 201$

8599 8509 8499 8409

A B C D

10 $-43 + 18$

-61 -25 25 61

A B C D

3 $7 \cdot 219$

1532 1533 1643 1633

A B C D

11 $-29 - 19$

-48 -10 10 48

A B C D

4 $308 \cdot 205$

63140 62140 7790 6341

A B C D

12 $-6 - (+40) + (-3)$

-49 -37 37 49

A B C D

5 $2\,695 : 49$

555 550 505 55

A B C D

13 $8 - (-20) + (+3)$

-25 -15 25 31

A B C D

6 $990\,660 : 33$

30020 3020 3002 302

A B C D

14 $-9 \cdot (+8)$

72 1 -1 -72

A B C D

7 $84 - 4 \cdot 3$

240 72 70 62

A B C D

15 $-7 \cdot (-12)$

84 5 -19 -84

A B C D

8 $36 - 12 : 3$

6 8 32 33

A B C D

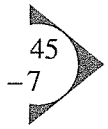
16 $3^4 + 9$

19 21 80 90

A B C D

Die Lösungen findest du auf der Seite 160.

Addieren und subtrahieren



Zur Kontrolle: Unten auf der Seite findest du alle Lösungen. Vergleiche.

1 $3\,556 + 1\,912 =$

13 $2\,265 + 338 + 992 =$

2 $4\,435 - 1\,091 =$

14 $7\,000 - 612 - 153 =$

3 $5\,001 + 1\,919 =$

15 $15 + 444 + 5\,355 =$

4 $6\,812 - 4\,109 =$

16 $4\,890 - 26 - 2\,126 =$

5 $6\,019 + 1\,267 =$

17 $3\,131 + 2\,009 + 25 =$

6 $8\,145 - 2\,206 =$

18 $7\,112 - 893 - 921 =$

7 $4\,416 + 1\,177 =$

19 $324 + 2\,262 + 250 =$

8 $5\,001 - 2\,016 =$

20 $3\,000 - 1\,616 - 64 =$

9 $6\,121 + 1\,105 =$

21 $467 + 131 + 3\,200 =$

10 $7\,111 - 2\,888 =$

22 $5\,012 - 68 - 1\,289 =$

11 $1\,724 + 2\,661 =$

23 $1\,300 + 1\,389 + 38 =$

12 $6\,200 - 2\,189 =$

24 $8\,123 - 5\,555 - 36 =$

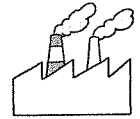
1320	2532	2703	2727	2738	2836	2985	3344
3595	3655	3798	4011	4223	4385	5165	5298
5468	5593	5814	5939	6235	6920	7226	7286



Station 1

Luftverschmutzung geht uns alle an

Arbeitsblatt I



Auf der Erde leben immer mehr Menschen.

Immer mehr Menschen verbrauchen auch immer mehr Energie:

Es werden immer mehr Autos gefahren, es gibt immer mehr Fabriken,
es werden immer mehr Dinge zum Heizen verbrannt ...

Dadurch entstehen immer mehr Abgase und Schadstoffe,
die die Luft verschmutzen – und das schadet den Menschen,
den Tieren und auch den Pflanzen.

In der Luft vermischen sich die Schadstoffe mit den Regenwolken.

Sie machen den Regen sauer, ähnlich wie Essig.

Wenn es regnet, ist das Regenwasser sauer,
und das schadet zum Beispiel den Pflanzen.

Denn der saure Regen trifft nicht nur die Blätter,
sondern dringt auch in den Boden ein.

Sogar Steine sind vom sauren Regen betroffen.

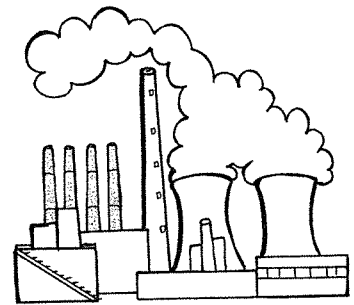
Sicherlich hast du schon einmal an einer alten Kirche gesehen,
dass eine Figur schwarz und „verwittert“ aussah –
das ist auch eine Folge der Luftverschmutzung.

Gesetze sorgen dafür, dass die Luftverschmutzung geringer wird.

Autos haben jetzt beispielsweise Katalysatoren, Fabriken auch.

Aber Gesetze allein reichen nicht aus.

Jeder kann dazu beitragen, etwas gegen die Luftverschmutzung zu tun.



Überlege mit einem Partner:



Was macht die Luft schmutzig?

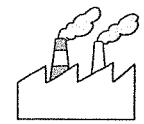
Was kannst du tun, damit die Luft nicht noch schmutziger wird?



Station 1

Luftverschmutzung geht uns alle an

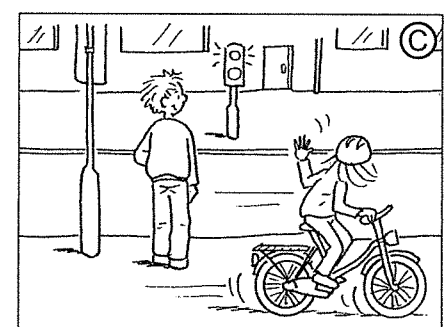
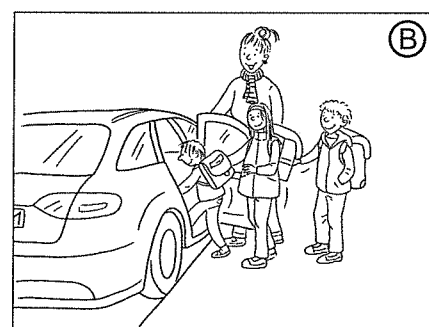
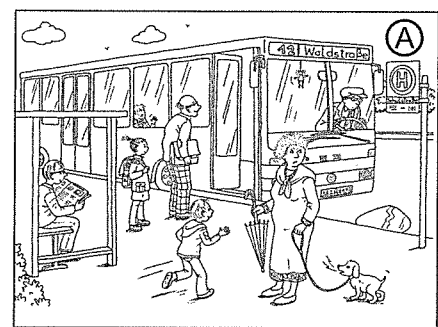
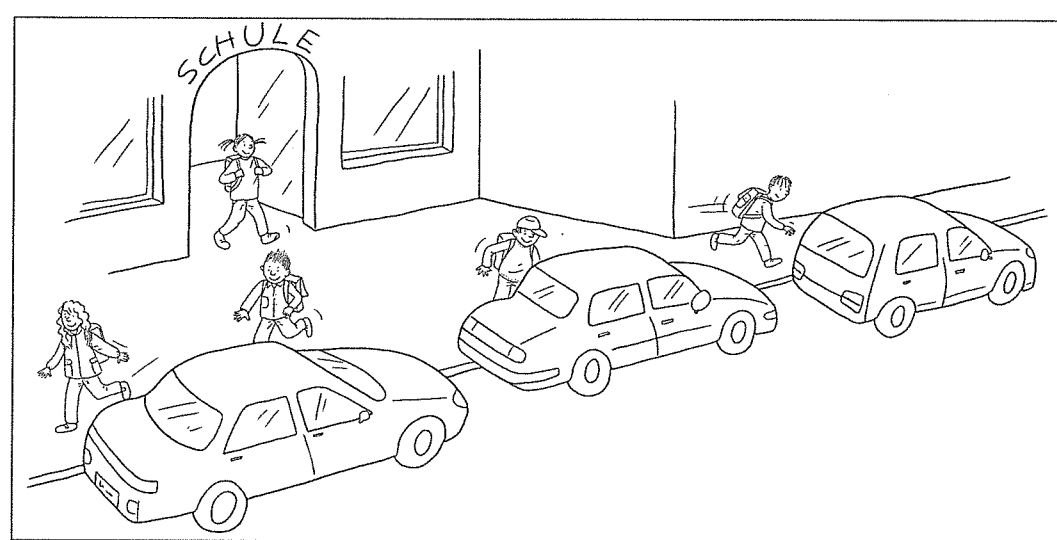
Arbeitsblatt II



Überlege mithilfe der Bilder, was du tun kannst, um die Luft weniger zu verschmutzen.



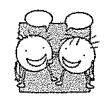
Du kannst dich auch mit einem anderen Kind besprechen.



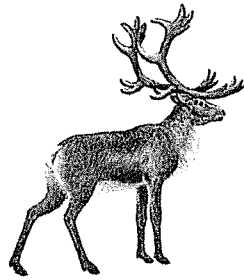
A _____

B _____

C _____



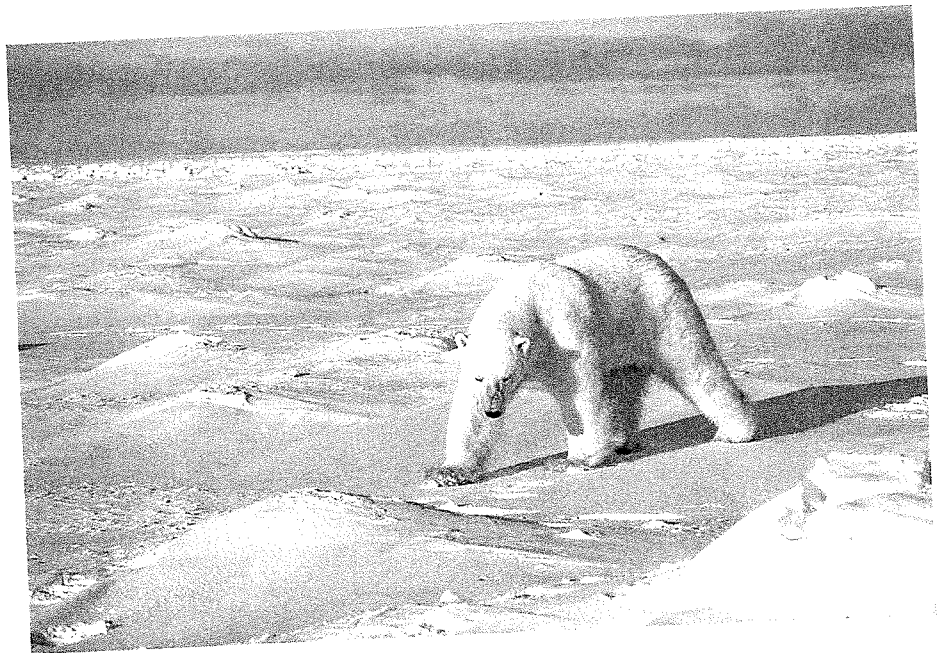
Was kannst du noch tun, um die Luft weniger zu verschmutzen?
Überlege mit einem Partner.




 Karibu



 Moschusochse



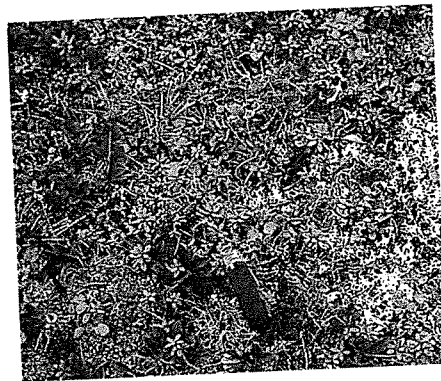
 Eisbär in der Arktis


In der Kälte zu Hause

Temperaturen von -50°C und Schneestürme bis zu 140 km/h – so lebensfeindlich kann die Kalte Zone der Erde sein. Und doch gibt es hier Leben: Verschiedene Pflanzen- und Tierarten schaffen es, mit diesen schwierigen Naturbedingungen fertig zu werden.

Polsterpflanzen

Darunter versteht man Flechten, Moose und Gräser. Sie wachsen in kleinen Gruppen, die wie Polster oder Kissen aussehen.



 Polsterpflanzen in der Tundra

Die Pflanzenwelt –

an Kälte und Trockenheit angepasst

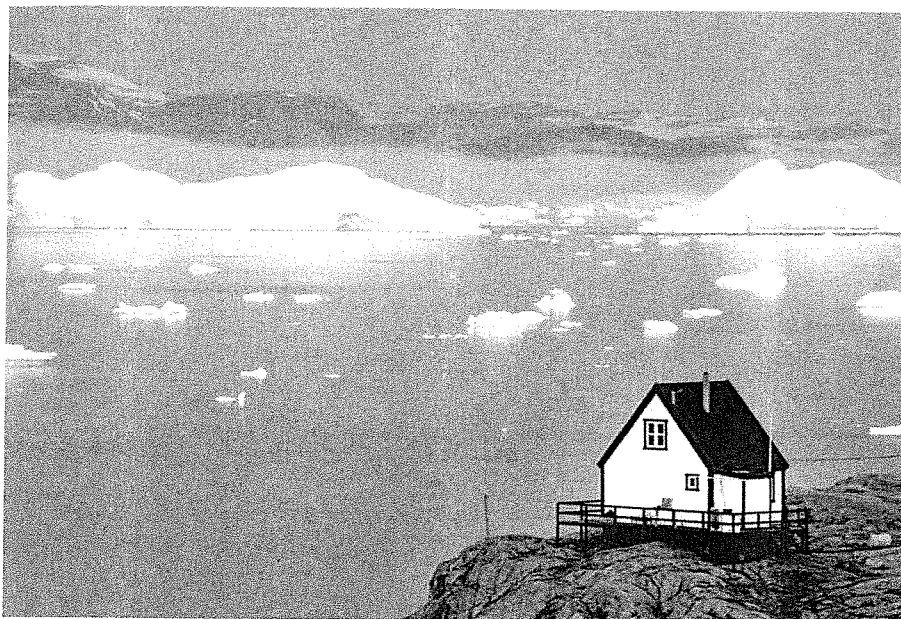
In der Eisregion, wo auch im Sommer die Temperaturen unter 0°C bleiben, können nur einzellige Algen und einige Flechtenarten leben. In der **Tundra** jedoch gibt es einen kurzen Sommer von 1–3 Monaten. Hier können neben Flechten auch Moose, Gräser, niedrige Sträucher und zwergwüchsige Bäume bestehen. Allerdings wachsen diese Pflanzen extrem langsam und werden zum Teil nur wenige Zentimeter hoch. So bleiben sie dicht am erwärmten Boden und sind auf diese Weise vor Kälte, Wind und Austrocknung geschützt.




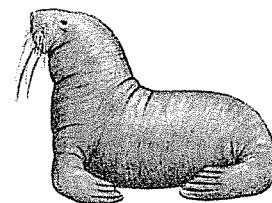
Material

Informationen zum Eisbär

104302-0101



 Haus in Grönland



 Walross




 Lachs


Die Tierwelt – verschiedene Überlebensstrategien

Im Gegensatz zu den Pflanzen haben die Tiere den Vorteil, dass sie nicht an einen Ort gebunden sind. Rentiere können z.B. in den Wintermonaten in die Nadelwälder der **Taiga** ziehen, wo sie auch in der kalten Jahreszeit Futter finden. Vögel fliegen aus den sommerlichen Brutgebieten der Tundra nach Süden, wenn der Winter naht. Andere Tierarten, wie Bären und Erdhörnchen, halten in Höhlen Winterschlaf, geschützt durch ihr dickes Fell und eine Fettschicht aus den Sommermonaten.

Auch Menschen leben hier

Inuit – so nennen sich die Bewohner im nördlichsten Nordamerika und in Grönland. Sie haben sich über Jahrhunderte an das Leben in der Kälte angepasst. In den kurzen Sommern ernährten sie sich durch die Jagd von Karibus, durch Fischfang in den Flüssen und das Sammeln essbarer Pflanzen. Im Winter gingen die Inuit an den Küsten und auf dem Eis auf Robbenjagd und auf Fischfang. Sie wechselten also mit den Jahreszeiten ihren Wohnort und die Jagdreviere. Inzwischen aber hat sich die Lebensweise der Inuit geändert.

 Nenne die verschiedenen Arten der Anpassung an die Kälte bei Pflanzen und Tieren.

 Wie haben die Inuit ihr Leben an die Naturbedingungen angepasst?